

# Empreinte du religieux dans l'espace public



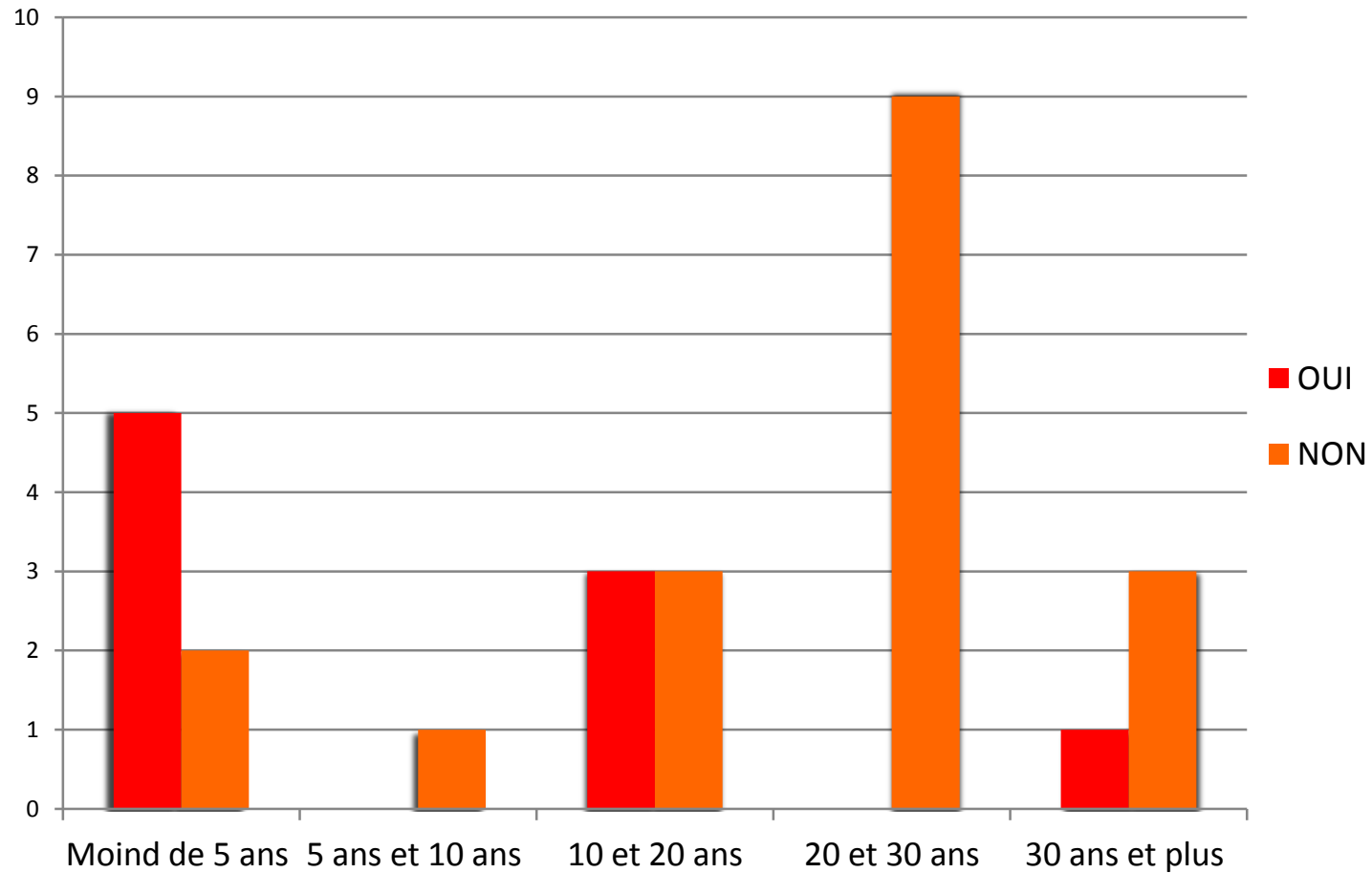
Fait religieux et les enseignants

10 ans après le rapport Debray: quels tabous? Quelles difficultés?

L'histoire enseignée et le fait religieux du côté des enseignants



# Relation entre l'ancienneté et la connaissance du rapport Debray



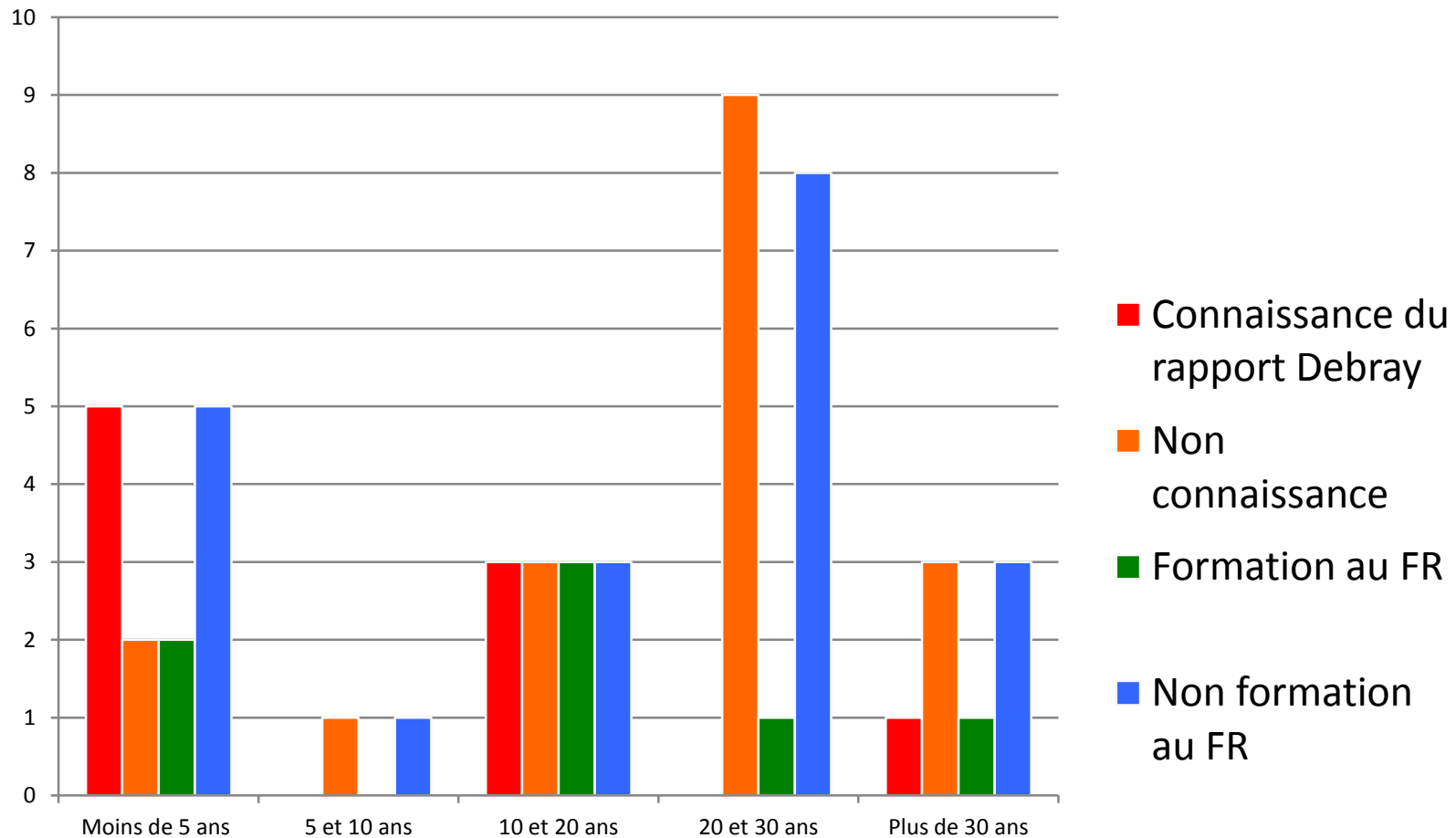



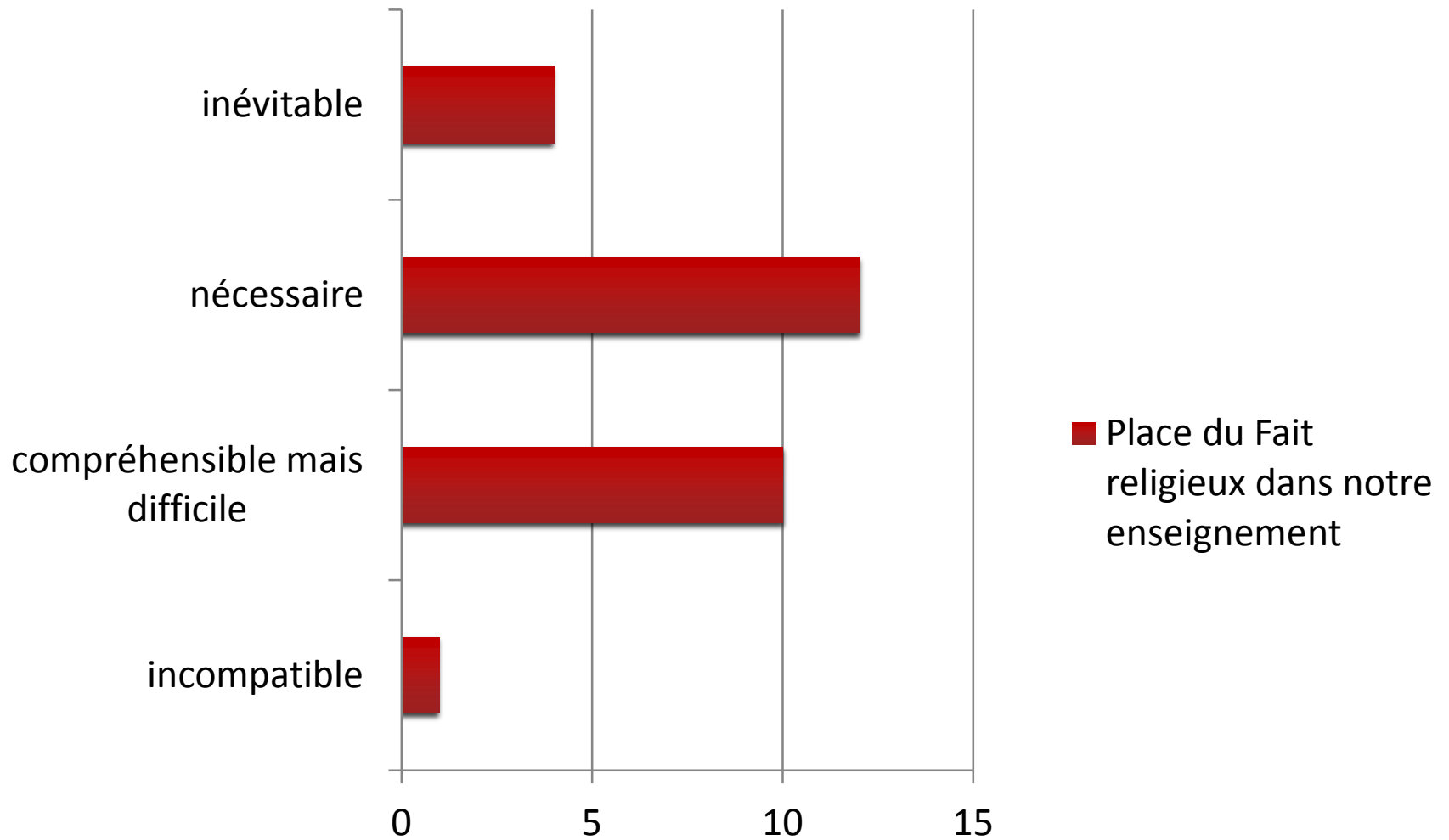
Tableau mettant en relation l'ancienneté, la formation au fait religieux (FR) et la connaissance du rapport Debray



Les intérêts évoqués par les enseignants pour l'introduction du fait religieux sont les mêmes que ceux évoqués dans le rapport Debray:

- Culture
- Conscience de son environnement
- Ouverture à l'Autre

## Place du fait religieux dans notre enseignement





## Des difficultés?

### Les parents?

- 30% des professeurs ont rencontrés des litiges avec les parents concernant le FR.
- uniquement 14% des enseignants expriment une certaine crainte des parents lors de la préparation de leurs cours

# Les enseignants, le fait religieux et les élèves

- Quelles est notre représentation de la classe?


40% des professeurs pensent qu'ils ont à faire à des « classes fermées » (réfractaires au questionnement d'ordre religieux)

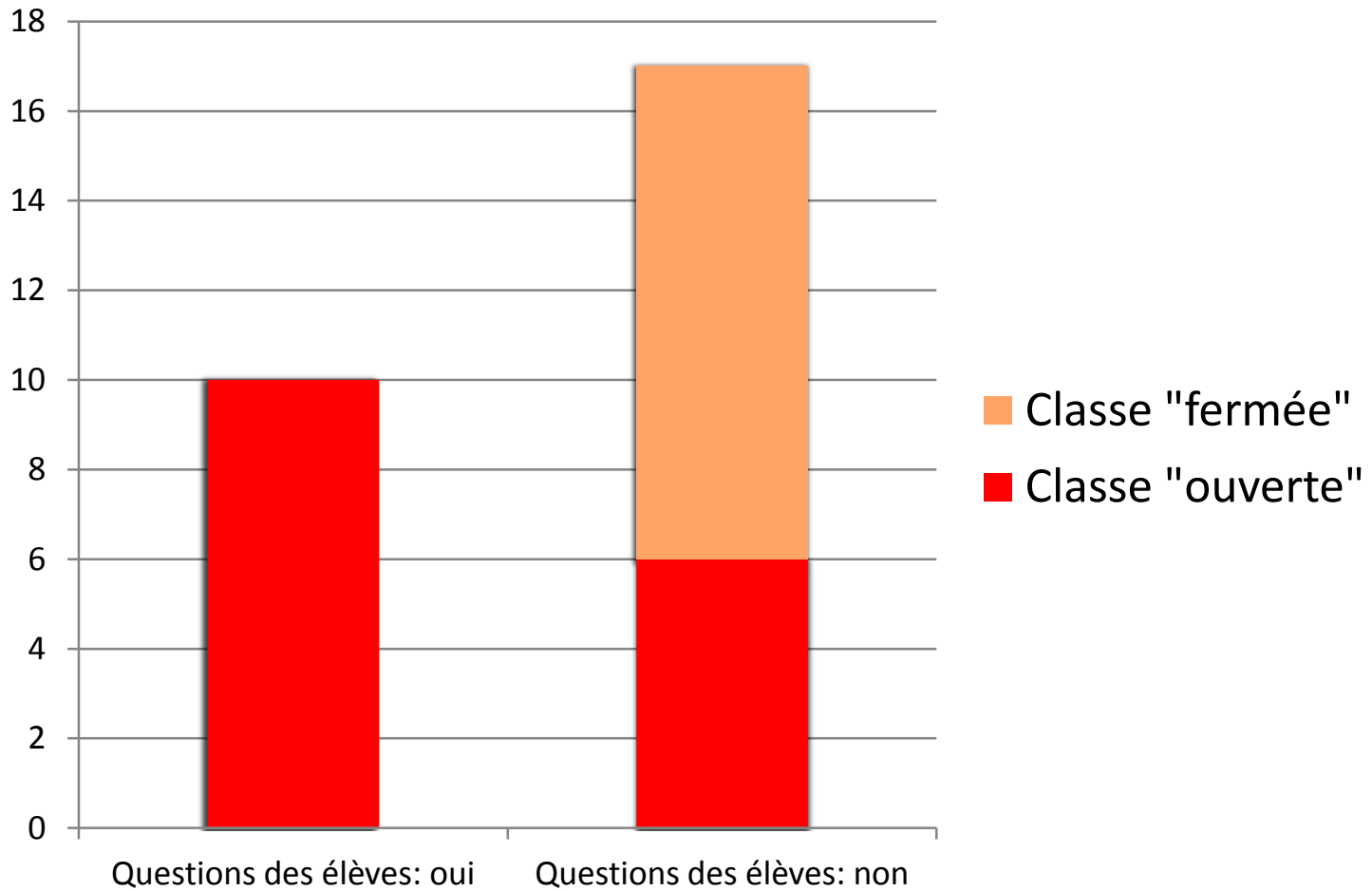
- Les craintes des enseignants les conduisent à développer un « système défensif ». Lequel?

# Refus d'entendre et/ou écouter les élèves





- 
- *Vos élèves vous posent-ils de nombreuses questions d'ordre religieux en lien avec votre cours ?*  
*Oui (souvent et parfois) : 66%*  
*Non : 34%*
  - *Concernant des questions religieuses d'actualité ?*  
*Oui 37%*  
*Non 63%*



Quelle corrélation entre ouverture de la classe et les questions des élèves ?

# Sommes-nous isolés?

- Certains enseignants vivent des moments d'isolement
- Ces moments sont liés à nos faiblesses (manque de formation, confusions etc.) concernant ce domaine
- Malaises persistent au sein de la communauté éducative



## Quelles sont les origines de ces malaises?

- Incompréhension du fait religieux
- Connaissances ou manque de connaissances
- Opinions personnelles
- conception de la laïcité erronée
- Question pédagogique : comment introduire le fait religieux ?
- Confusions majeurs : catéchèse ≠ fait religieux



## Conclusion:

10 ans après le rapport Debray, il est important de voir qu'il y a des nombreuses réussites et que certains enseignants ont conscience de l'intérêt des élèves.

Toutefois, de nombreux tabous demeurent. Ces derniers engendrent de nombreuses confusions dangereuses pour l'éducation des élèves